

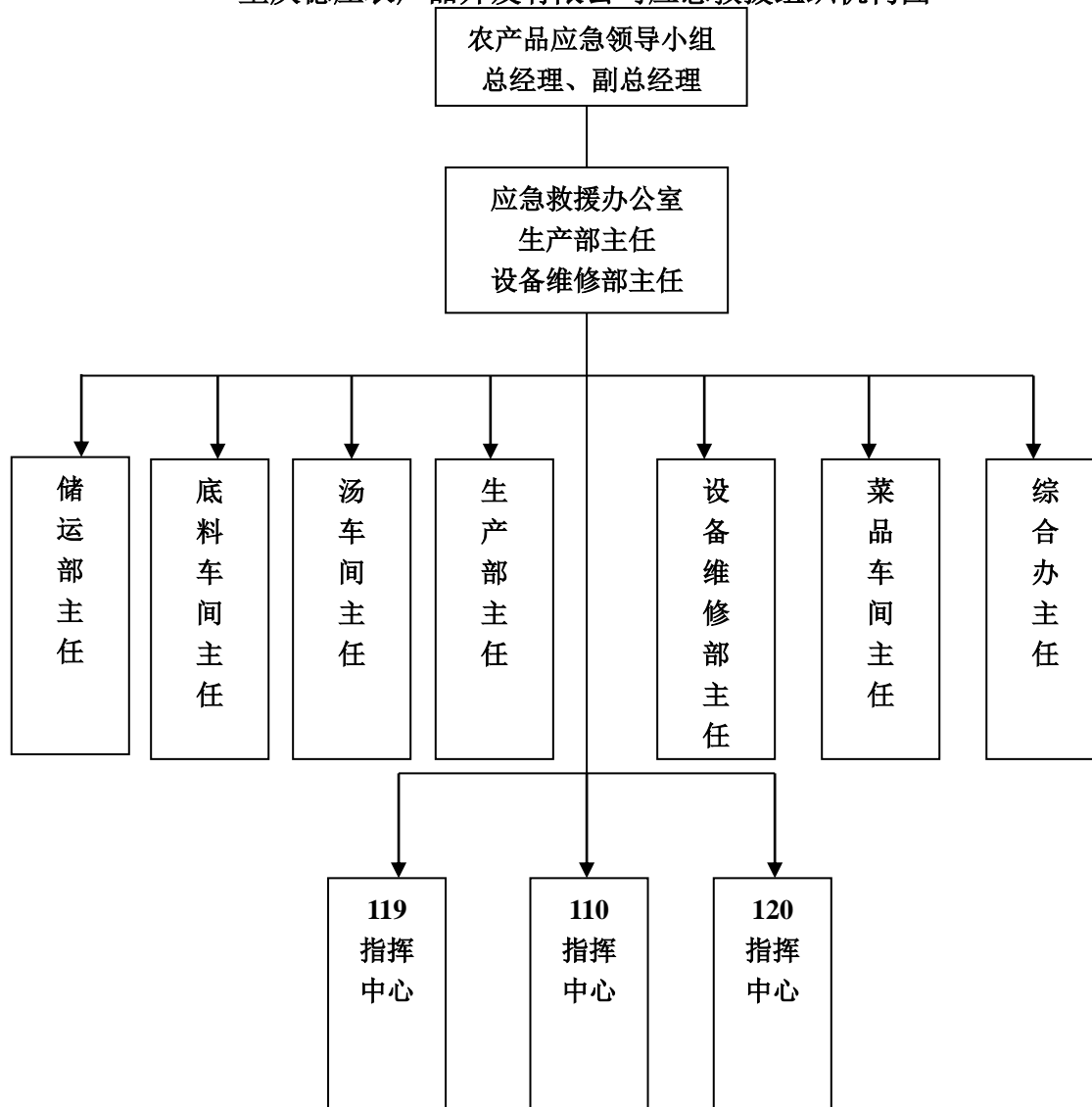


重庆德庄农产品公司环境信息公开栏

单位名称	重庆德庄农产品开发有限公司		组织机构代码	75009959-9			
生产地址	重庆市南岸区长电路 10 号						
法人代表	李德建		联系人	卢书帮			
联系电话	18725678871		所属行业	农产品加工(调味品)			
建厂时间	2003 年	主要原料	辣椒、花椒	主要要产品	火锅底料、 火锅菜品		
公司及厂区情况简介： 重庆德庄农产品开发有限公司是重庆德庄实业(集团)有限公司下属的全资子公司，成立于 2003 年 7 月 2 日，注册资本 1200 万元，公司位于重庆市南岸区长电路 10 号。拥有建筑面积 20359.4 平方米的生产基地，厂区员工 240 人，全年生产时间约 280 天，每天实行一班制(8h)生产，年生产 14000 吨火锅底料调味品。生产车间主要有底料车间、汤车间、菜品车间、中央厨房等，另有原料库房、成品库、冻库、锅炉房、配电房、污水处理站、油烟净化器、固废暂存间等配套设施。							
(一) 废水							
设施名称及型号	设施建设时间	污水主要来源	设计处理量(t/d)	实际处理量(t/d)	排放去向		
污水处理站	2012 年改建	生产废水、生活污水	250	120	市政管网		
污水处理排口(排放物/平均值)							
PH	化学需氧量(mg/L)	氨氮(mg/L)	悬浮物(mg/L)	动植物油(mg/L)	五日生化需氧量		
/	81	2.14	32	0.13	5.3		
《污水综合排放标准》(GB8978-1996) 三级标准达标排放							
(二) 废气							
设施名称及型号		设施建设时间		环境空气质量功能区类别			
WNS2.0-1.25-YQ 燃气锅炉		2005 年		二类			
静电油烟净化器		2010 年		二类			
1. WNS2.0-1.25-YQ 燃气锅炉废气排气筒							
排气筒截直径(M):30		排气筒截面积(m ²):0.071		排气筒高度(M):15			
检测项目	烟气流速	烟气流量	氧含量	空气过剩系数	颗粒物浓度	颗粒物排放浓度	颗粒物排放量
平均值	11.7m/s	1797m ³ /h	6.58%	1.46(a)	10.25Mg/m ³	12.4Mg/m ³	0.02Kg/h
检测项目	二氧化硫浓度	二氧化硫排放浓度	二氧化硫排放量	氮氧化物浓度	氮氧化物排放浓度	氮氧化物排放量	
平均值	9 Mg/m ³	11Mg/m ³	0.02K	104Mg/m ³	126Mg/m ³	0.19Kg/h	

			g/h			
DB50/658-2016《锅炉大气污染物排放标准》排放浓度达标						
2. 静电油烟净化器排气筒						
基准灶台数：21台		实际工作灶台数： 淡季 8~10台 旺季 10~20台		排气筒尺寸：1.0m*1.0m		排气筒高度：8m
检测项目	烟气流速	烟气流量	实测排放浓度	基准排放浓度		
烟气流量/平均值	13.4M/S	36635 m ³ /h	0.61 Mg/m ³	1.39Mg/m ³		
GB18483-2001《饮食业油烟排放标准》油烟监测结果达标						
(三) 工业企业厂界环境噪音						
监测点	昼间噪音					
	Leq (dB (A))					
	实测值	背景值	修正值	监测结果		
▲C1	59.4	52.1	-1	58		
工业企业厂界环境噪音排放标准 (GB12348-2008) 3类标准 环境噪音监测技术规范 噪音测量值修正 (HJ706-2014) 监测点昼间工业企业厂界环境噪音监测结果达标 (夜间不生产)						

重庆德庄农产品开发有限公司应急救援组织机构图



重庆德庄农产品开发有限公司环境突发事故应急处置程序流程

